

進路だより

都立町田の丘学園校長 茂木 裕之
進路指導部 第3号 令和元年6月28日

梅雨を感じさせる紫陽花が、生き生きと咲き誇り、学校の周りを鮮やかに彩っています。

5月の末から始まった、高等部の現場実習、インターンシップも後半に差し掛かりました。慣れない環境の中での不安も多い中、それぞれの目標をもって自分らしく頑張っています。学校を離れた現場での実習をすることで、新たな課題や目標が出てくるかと思えます。一つ一つ見詰め直し、学校生活や家庭生活で課題について取り組んでいってほしいと思います。

さて、今号では、A部門とB部門3年生の現場実習を終えての生徒の声とA部門の進路学習の取組についてお伝えします。



現場実習を終えて ～生徒たちの声～

A部門高等部3年 Oさん

実習先：C I L 町田ヒューマンネットワーク

今回の実習で、手帳やメモの大切さを改めて感じました。今後は今まで以上に意識してメモをとるようにしていきます。自分の将来の目標である「一人暮らし」を実際に行っている方の話を直接聞かせていただいたり見学させていただいたりしたことも勉強になりました。充実した3日間でした。

A部門高等部3年 Mさん

実習先：島田療育センター

学校で日々行っている日常生活の取組を現場実習先でも変わらずに行うことができました。3日間の実習では、絵本読みや七夕飾りの制作、バルーンでの揺れ遊びなどを通して、職員の方のコミュニケーションをとり、楽しく過ごすことができました。（担任）

実習で、1番楽しかったことは何ですか？
バルーンが楽しかったです。（本人）



B部門高等部3年 Nさん

実習先：サポートセンター町田とも
(事務補助等)

私は、実習期間の初日から実習が始まり、十日間という長い期間で、とても不安と緊張で一杯でした。でも、職員さん達が優しく声を掛けてくださって、うれしく思いました。

仕事では、ボールペンのリフィル入れや組立て、アルミ缶洗いなど（準備・片付けを含む。）をさせていただきました。ボールペン作業が楽しかったです。

今後の目標はペースアップです。もしまた行けるのであれば行きたいです。

B部門高等部3年 Hさん

実習先：ウィズ町田・なないろ（4階）

ティベアのぬいぐるみ作り（綿入れ・まつり縫い・リボン付けなど）とミシン縫い（巾着袋）とティッシュポーチへのティッシュ入れをやりました。ティベアが出来上がって、職員の人に褒めてもらい、うれしかったです。ミシン縫いも楽しかったです。（本人）

ミシン縫いやぬいぐるみの作業を上手にできたことを職員の方々に褒められ、今後の自信にもつながると思えました。（担任）

～キャリア教育～

「A部門高等部 進路学習期間より」

A部門高等部では、5月20日(月)から24日(金)までの5日間を「進路学習期間」とし、キャリア教育の観点に基づいた目標を各グループごとに設定し、進路に関する学習を深めました。

Jグループの校外学習では、買物学習を行いました。学校からスクールバスで唐木田駅に行き、そこから永山駅までの電車では座席に並んで座り、友達とのお出掛けの雰囲気味わいました。買物は家族に頼まれたものをスムーズに買い、家族の役に立てました。

進路学習期間中には花屋とジュース屋を開店し、笑顔で「いらっしゃいませ」や「ありがとうございました」の挨拶をして、お客さんに喜んでもらうことができました。

IVグループは校外学習で大手町にある「株式会社パソナハートフル」に企業訪問しました。年齢の近い「社会人」を見て、直接話を聞いて、高校生と社会人の違いを感じることができました。

Vグループは、障害者支援機器の開発やコンピューターシステムの開発・販売などを行っている「テクノツール株式会社」を校外学習で訪問しました。機器体験、在宅職員様との対談を通し、生徒それぞれに今必要な情報や知識を得ることができました。

IV・Vグループでは、和光大学の大学生・B型事業所・在宅ワーク・福祉事業所の事務職員とそれぞれの環境で生活をしている4名の卒業生を講師として招き、「社会人の話を聞く会」を開催しました。少人数のグループに分かれて話をすることで生徒も積極的に質問し、卒業後の生活をより具体的にイメージすることができました。

進路学習期間を通して、生徒は働くことをそれぞれの視点で感じるすることができました。生徒の学習に御協力いただきました皆様に御礼を申し上げます。



社会貢献活動

身近な地域の方々との交流、社会貢献を通して自己有用感を育み、様々なことに自信をもって取り組むことができるようになること、そして地域共生社会を目指して!!

◎A部門小学部・中学部
社会福祉法人 東京援護協会 サルビア荘のデイサービスとレクリエーションを通じた交流を行います。

◎A部門高等部
社会福祉法人悠々会のデイサービス利用者、野津田高校福祉科の高校生とポッチャを通しての交流を予定しています。

◎B部門小学部
一般社団法人 グランハートと定期的な交流
グランハート内にある医療・看護・介護・福祉・薬・食などのサービス提供をする各店舗に月1回程度、児童の作品を展示することを通しての交流を実施。

◎B部門中学部
グランハート悠々園(高齢者施設)との交流、建物周りの清掃、グランハート店舗の共用部分の清掃の3つの班に分かれて実施します。店舗の共用部分の清掃は、富士清掃サービス(B型事業所)の方々に教えてもらいながら行います。

◎B部門高等部
社会福祉法人 東京援護協会 町田荘・サルビア荘と定期的な交流
・サービス班 → 飲物の提供による交流
・環境整備班 → 窓や階段の清掃を通じた交流
・事務班 → 事務の請負(納涼祭のチラシ)



お世話になっているグランハート

お世話になっている町田荘・サルビア荘

今後、それぞれの活動の様子もお伝えしていきます。



～地域のイベント情報～



1 クラフト工房 La Mano

夏の染織展のお知らせ

7月5日(金) ～ 7月8日(月)

町田市金井5-14-18

電話 042-736-1455



2 白峰福祉会 ユニーク展示会のお知らせ

7月11日(木) ～ 7月15日(月祝)

町田市立国際版画美術館

お問合せ 電話 042(736)6204
町田かたつむりの家 地域生活支援部



3 『町障連（町田市内の障がい児・者の親の会 連絡会）から

勉強会のお知らせ

日時： 2019年7月19日(金) 10:00～12:00

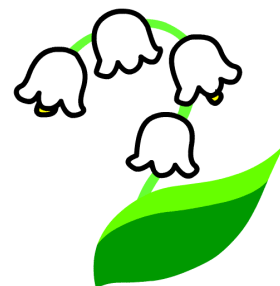
テーマ：「障がい者福祉の現状と課題」

講師： 小野 浩 氏

参加費： 無料（歳末たすけあい募金分担金利用）

定員： 申込先着80名まで

会場： 町田市民ホール 第4会議室

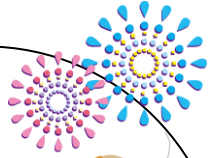



町田の丘学園進路だよりでは、地域の施設や支援機関、保護者の皆様からの情報をお待ちしております。
掲載希望の情報がございましたら、進路指導部までお寄せください。

<東京都立町田の丘学園> 【電話】042-737-0570 【FAX】042-737-0580



まちだハッピー夏まつりがやってくる！！



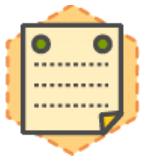
7月20日(土)は夏まつり ですよー！ 今年は土曜日です ！！ 
 時間は午後2時から午後5時までです！ 詳しくは町田の丘学園ホームページを御覧ください！ ポスター
 がダウンロードできます！ Twitter を始めましたので、そちらもチェックしてみてください☆

<オリジナルTシャツのデザイン・色が決定>

今年の色は「**ライムグリーン**」と「**フレンチレッド**」の2色になります。
 「**ターコイズブルー**」は夏まつり実行委員のユニホームとなりますので、
 御了承ください。
 夏まつりは、このTシャツの売り上げを基に運営しています。当日販売
 いたしますので、是非御協力ください！ よろしく願いいたします！



<つぶやいています。「ツイッター」>



天候による開催情報の他、模擬店やステージ出演団体などの情報をつぶやいていきます！
 ツイッターで「まちだハッピー夏まつり」で検索するとすぐ出てきます。是非フォローを♪

<今年もやります！田中先生のスープ屋さん>

例年御好評をいただいております「田中先生のスープ屋さん」。今年も初期食の子供たち
 でも食べられる特製スープを御用意します！ 早く来ないと売り切れちゃうぞー。



<被災地支援>

今年も夏まつりでは被災地支援に取り組みます。これまで支援してきた東北はもち
 ろん、未だ軌道に載らない事業所も多い熊本、そして先日地震による被災を受けた大阪の支援にも力
 を入れていきます。物産展では、売上げをそのまま被災地の事業所にお支払します。また、募金では「き
 ょうされん」を通して、被災地における障害当事者・通所施設等の支援に直接的に役立てていただき
 ます。御協力ください！

<駐車場について>

- 本校及び近隣駐車場については、本校児童・生徒（A部門及びB部門重・重学級）に駐車券を配布します。また、身体に障害のある方、坂道の歩行が困難な方々には、校門にて担当係が相談に応じ、可能な限り御案内しています。駐車スペースには限りがあるため、駐車券を持っていても駐車できない可能性があります。その際は御容赦ください。
- 健常の方や身体障害のない方については、公共の交通機関での来場をお願いします。
- その他、近隣駐車場の状況を含め、当日の駐車場について御相談がある場合は、以下の担当まで御連絡ください。（卒業生の方など、御不明な点はこちらまで！）

☆夏まつりは会場内、土足厳禁となっています！

当日は上履き、スリッパを御持参ください！！

※問合せ

町田の丘学園 森山知也 旭岡善介 までお願いします。

電話 042-737-0570 ファクシミリ 042-737-0580